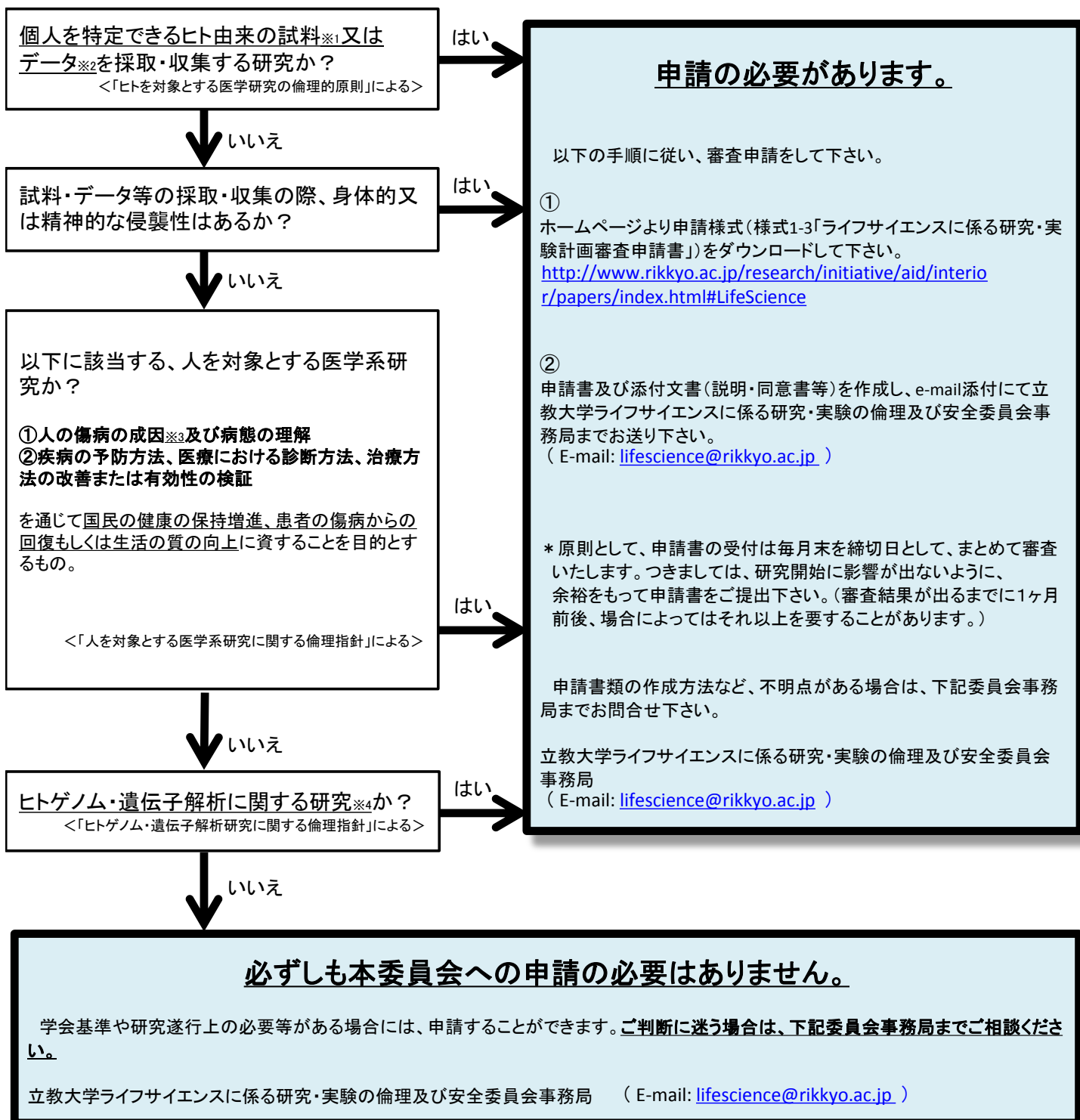


ライフサイエンスに係る研究・実験の倫理及び安全委員会への事前申請を必要とする
「人を対象とする医学系及び生命科学系研究」



※1 個人を特定できるヒト由来の試料
血液、唾液、毛髪等の試料。

※2 個人を特定できるヒト由来のデータ
血液、唾液、毛髪等の試料のデータ、個人の心身の状態、能力に関するデータ等が該当する可能性がある。

※3 人の傷病の成因
健康に関する様々な事象の頻度及び分布並びにそれらに影響を与える要因を含む。

※4 ヒトゲノム・遺伝子解析に関する研究
提供者の個体を形成する細胞に共通して存在し、その子孫に受け継がれ得るヒトゲノム及び遺伝子の構造又は機能を、試料等を用いて明らかにしようとする研究。本研究に用いる試料等の提供のみが行われる場合も含む。